

低コスト・高ホスピタリティ。 新しい施設が誕生いたしました。

住宅型有料老人ホーム

メープルコートまつばら

入居者様募集中

月額費用
総額

103,800円～

家賃
込

食費
込

共益費
込

月額費用
総額

103,800円～

月額費用

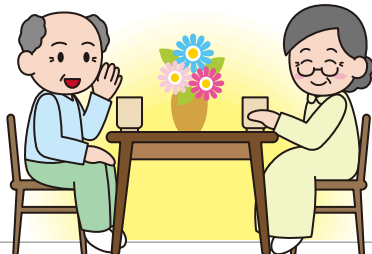
入居金

1人部屋	120,000円
2人部屋	150,000円

家賃 1人部屋：40,000 / 2人部屋：50,000

共益費 1人部屋：22,800 / 2人部屋：27,800

食費 お一人様あたり 41,000



月額料金に
含まれないもの

- 嗜好品・日用品・オムツ等の消耗品
- 医療費・薬代・介護費用(1割～2割自己負担分)
- 各居室の電気代(個別メーターによる)

ご入居されるみなさまに、
これからの人生も
楽しんでもらいたい。



「メープルコートまつばら」では、
ホスピタリティ(おもてなしの心)を第一に、
心の通うサービスを提供します。

ご家族・お身内の方で、施設に入りたいけれども
このような理由で諦めておられる方はいらっしゃいませんか？

- 年金が少なく、予算が足りない
- 生活保護を受けているので余裕がない
- 介護度が低くて断られる

当施設なら可能かもしれません。どうぞお気軽にご相談ください。

株式会社グリーンケア
らくゆう会

大阪市中央区久太郎町1丁目4-4 JKビル1階・2階
FAX: 06-6262-6688

<http://greencare.co.jp>



お問合せ (受付時間：平日9:00～18:00)

☎ **06-6262-4165**

☎ **070-5074-0252**

所在地 … 〒580-0003 松原市一津屋1-8-23

アクセス … 近鉄南大阪線「恵我ノ荘」駅より徒歩10分

近鉄南大阪線「河内松原」駅より徒歩17分

松原ICより南へ車で約10分



これからの人生も楽しんでほしい。

私たちは、ご入居されるみなさまに、これからの人生も楽しんでいただけることを願っております。

低コストだからといって、生活の質を落としては意味がありません。当施設では安心して暮らしていただけるよう利用しやすい環境づくりを心がけ、そして終の住処として考えて頂けるようスタッフ一同サービスに励んでいます。

定員46名

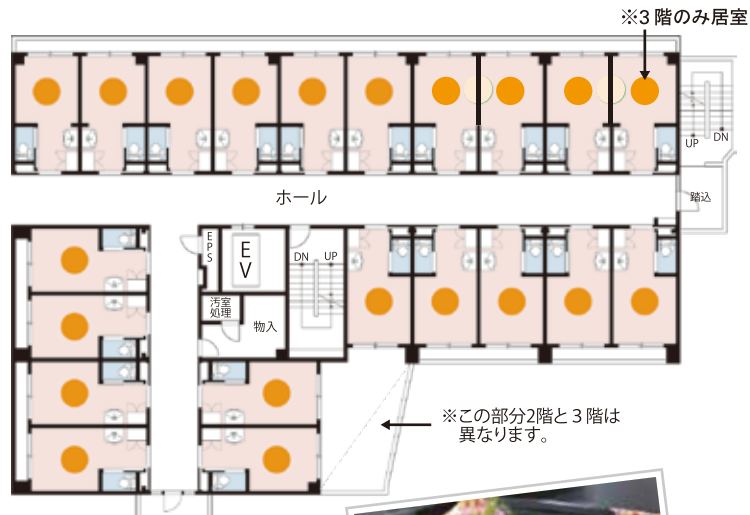
1階 収容人数：5名

● 1人部屋：3室 ● 2人部屋：1室



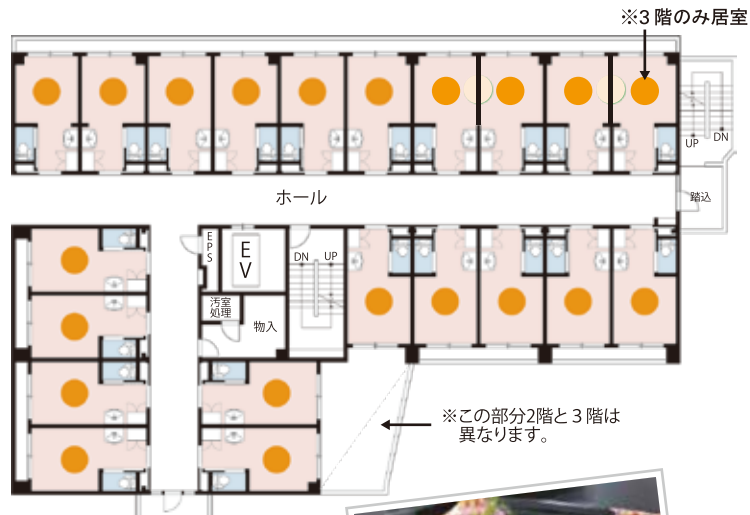
2階 収容人数：20名

● 1人部屋：20室



3階 収容人数：21名

● 1人部屋：21室



Q&A

Q 生活保護を受けており予算がなく困っています

A 生活保護の方もご入居いただけます。他、年金が少ない方も大丈夫です。

Q 夫婦で入居したいんですが？

A 数は少ないですが、夫婦部屋がありますので、お二人でご入居いただけます。

Q 持病があり医療の対応が必要です

A ヘルパーさんでは対応できない医療ニーズも受け入れ可能です。

Q 食事の内容が気になります

A 食事は厨房で1から作ります。味には自信があります！ぜひご堪能ください。

当施設の特徴

▶ 看護師が24h対応しています

▶ 医療対応しています

糖尿病インシュリン

胃ろう

鼻腔・経管栄養

たん吸引

人工透析

看取り

▶ 介護度が低くてもお問合せください

メープルコートまつばら

みなさんは ろうご よ い

072-338-6541

所在地：〒580-0003 松原市一津屋1-8-23

FAX：072-338-8865



関連施設 メープルコートあまみ

松原市三宅西 2-11-20

TEL：072-333-1165

FAX：072-333-6511

